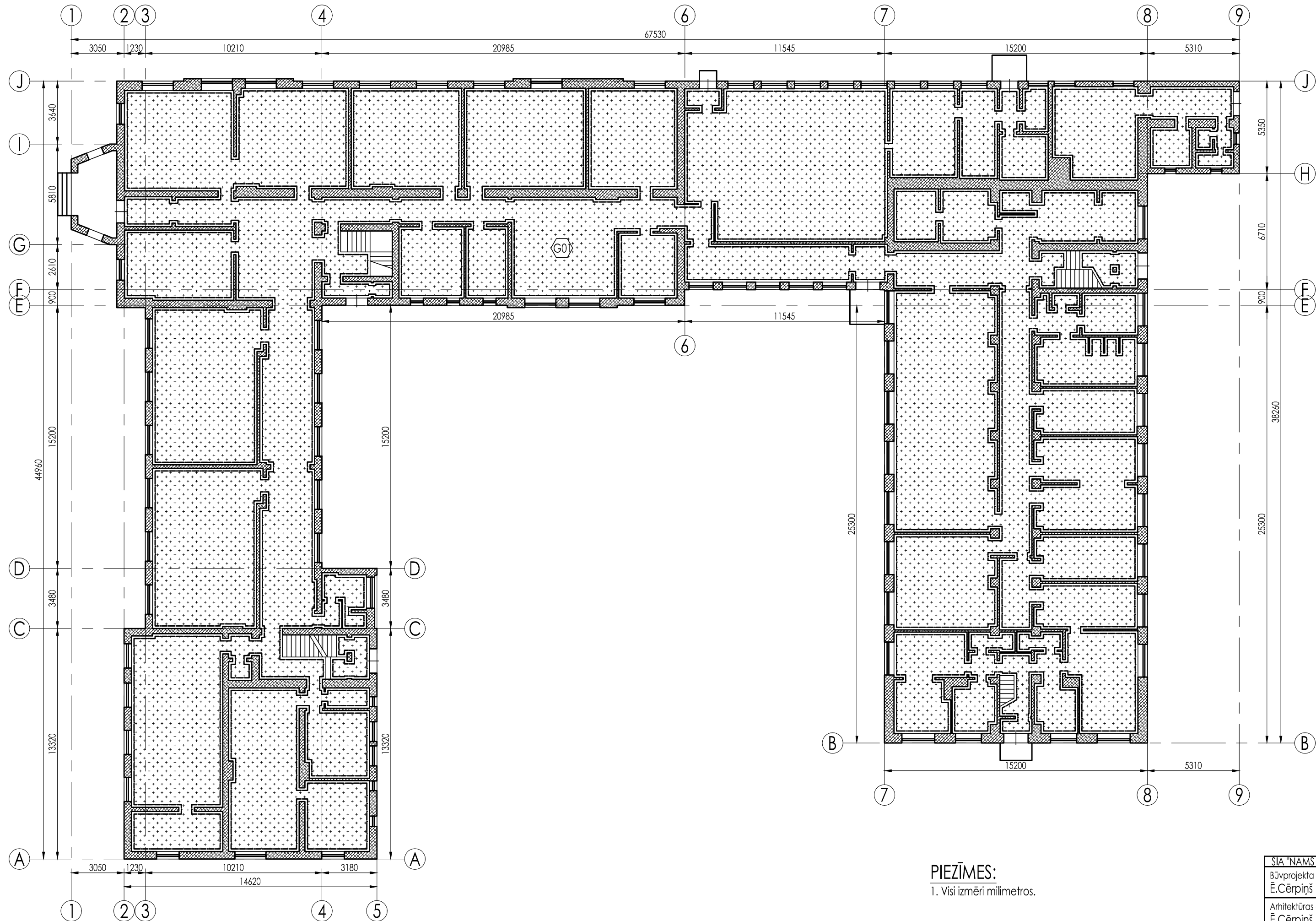


1.stāva grīdu plāns; M 1:200



Grīdu tipi; M 1:50


Tips G01 - 1.stāva grīda (1320.4m²)

| | |
|--|------------------------------|
| | Grīdas segums |
| | Betona izlīdzinošā kārtā 7mm |
| | Monolīts dz/b 80mm |
| | Siltumizolācija 70mm |
| | Blietētas šķembas 70mm |
| | Esošā grunts |

Lietotie apzīmējumi.

- Grīdas tipa marķējumus
- Esošās sienas
- Grīdas remonta un siltināšanas vietas.

PIEZĪMES:
1. Visi izmēri milimetros.

| | | | | | |
|--|--|---|----------------|---|---|
| SIA "NAMS III", būvprojektu vadība un organizācija; Štābu iela 6-7, Rīga, LV-1010; tālr. (371)7279465 fakss (371)7844464 | | | | | |
| Būvprojekta vadītājs Ē.Cērpiņš | Pasūtītājs Jelgavas novada pašvaldība | Adrese p/n Valgunde, Valgundes pagasts, Jelgavas novads. | |  | |
| Arhitektūras daļas vadītājs Ē.Cērpiņš | Pasūt. Nr. 002/10 objekts Nr.8-001 | Objekts Kalnciema vidusskolas vienkāršotā renovācija. | Stadija VRP | | |
| Izstrādāja A.Buļlis | Datums 20.04.2010. | 1.stāva grīdu plāns. Grīdu tipi. | | Arhiva Nr. Mērogs 1:200/1:50 | 002.10.00.AR-15.0 Lapa AR-15 Lapas Nr. |